

BAND-AID
apresenta:

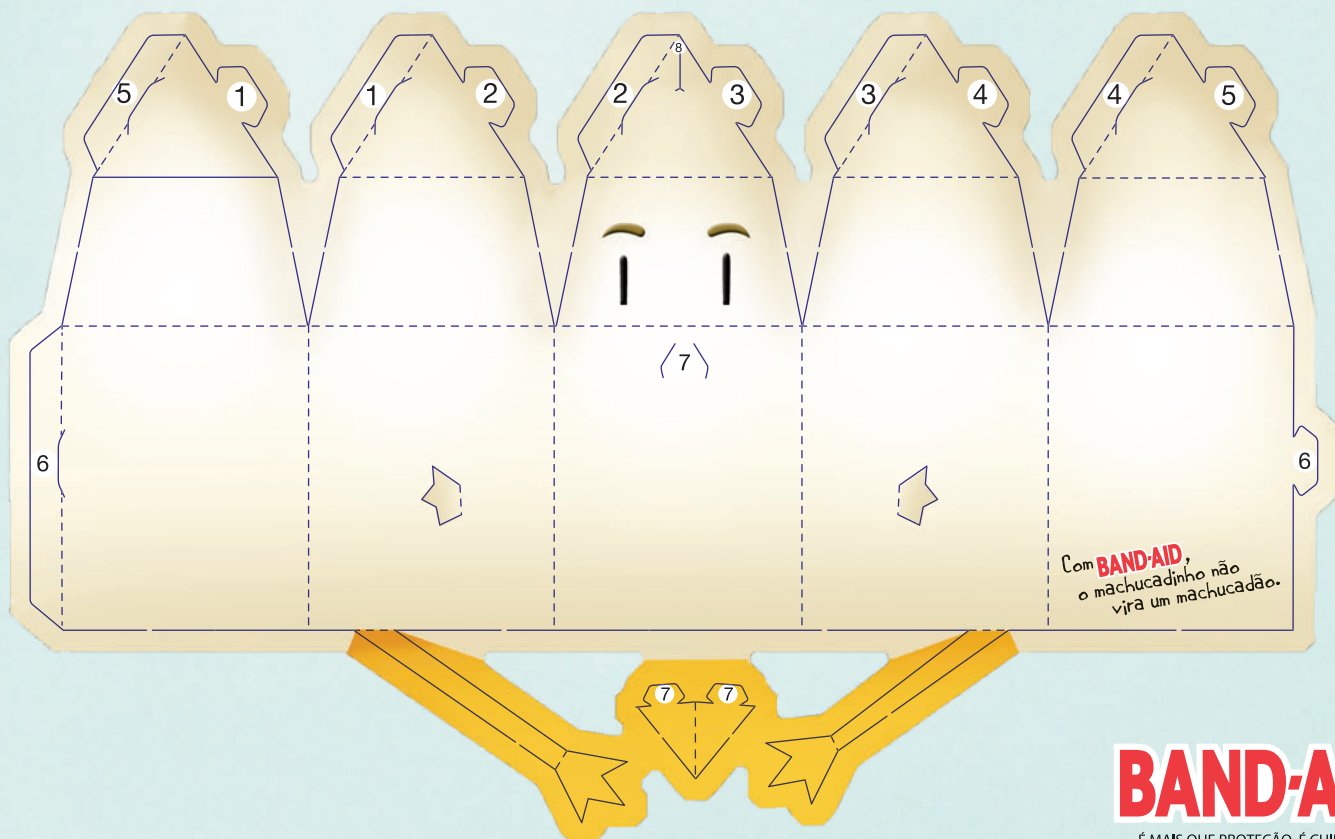
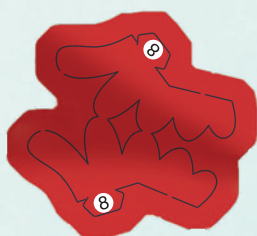
MACHUCADINHOS



Como montar o Galinho:

1. Destaque seu Paper Toy da cartela.
2. Dobre nos vincos.
3. Encaixe as abas dentro dos cortes.
4. Encaixe o biquinho e a crista como na foto.
5. Cole o BAND-AID® para proteger o seu machucadinho.

Com **BAND-AID**,
o machucadinho não
vira um machucadão.



BAND-AID
É MAIS QUE PROTEÇÃO. É CUIDADO.