

BAND-AID
apresenta:

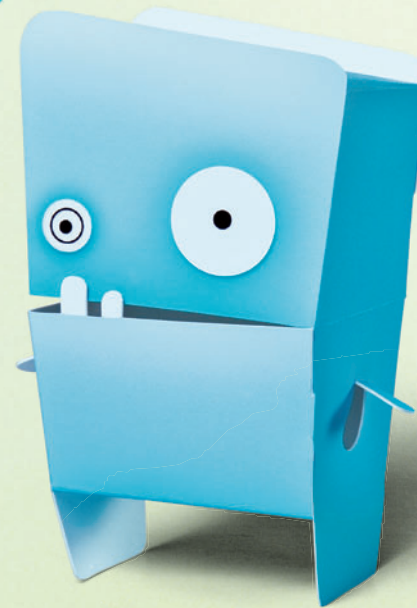
MACHUCADINHOS

Com **BAND-AID**,
o machucadinho não
vira um machucadão.

Com **BAND-AID**,
o machucadinho não
vira um machucadão.

Como montar o Cortinho:

1. Destaque seu Paper Toy da cartela.
2. Dobre nos vincos.
3. Encaixe as abas dentro dos cortes.
4. Cole o **BAND-AID**® para proteger o seu machucadinho.



BAND-AID
É MAIS QUE PROTEÇÃO. É CUIDADO.